

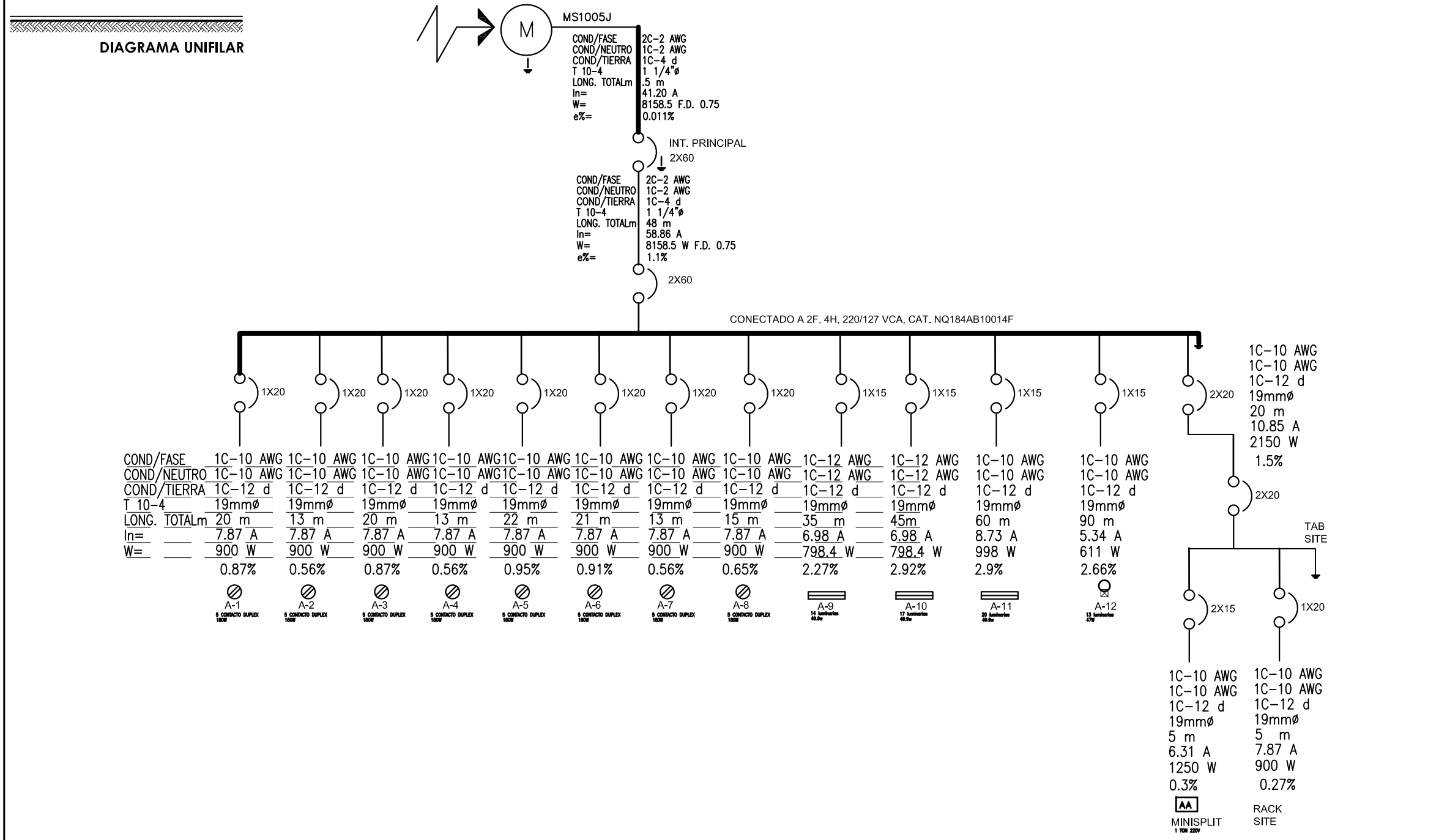
NOTAS

SIMBOLOGÍA	
	TUBERÍA PVC SERVICIO PESADO
	TUBERÍA SUBTERRANEA CONDUIT PVC SERVICIO PESADO DE DIAMETRO INDICADO EN PLANO. 220/127 VCA. NORMAL.
	CENTRO DE GOX208
	SALIDA DE VOZ Y DATOS
	CAJA REGISTRO RACO.
	CONTACTO DUPLEX POLARIZADO 127V. C/TAPA. EN MURO A 0.40m N.F.T.
	APAGADOR SENCILLO 15 AMP. C/PLACA DE RESINA.
	REGISTRO ELÉCTRICO
	ARBOTANTE LUMUS 47W ESLED-4002/F
	TIERRA FÍSICA
	MUFA PARA DATOS
	MINI SPLIT 1 TON
	DUCTERÍA SEGUN REFERENCIA DE CABLEADO

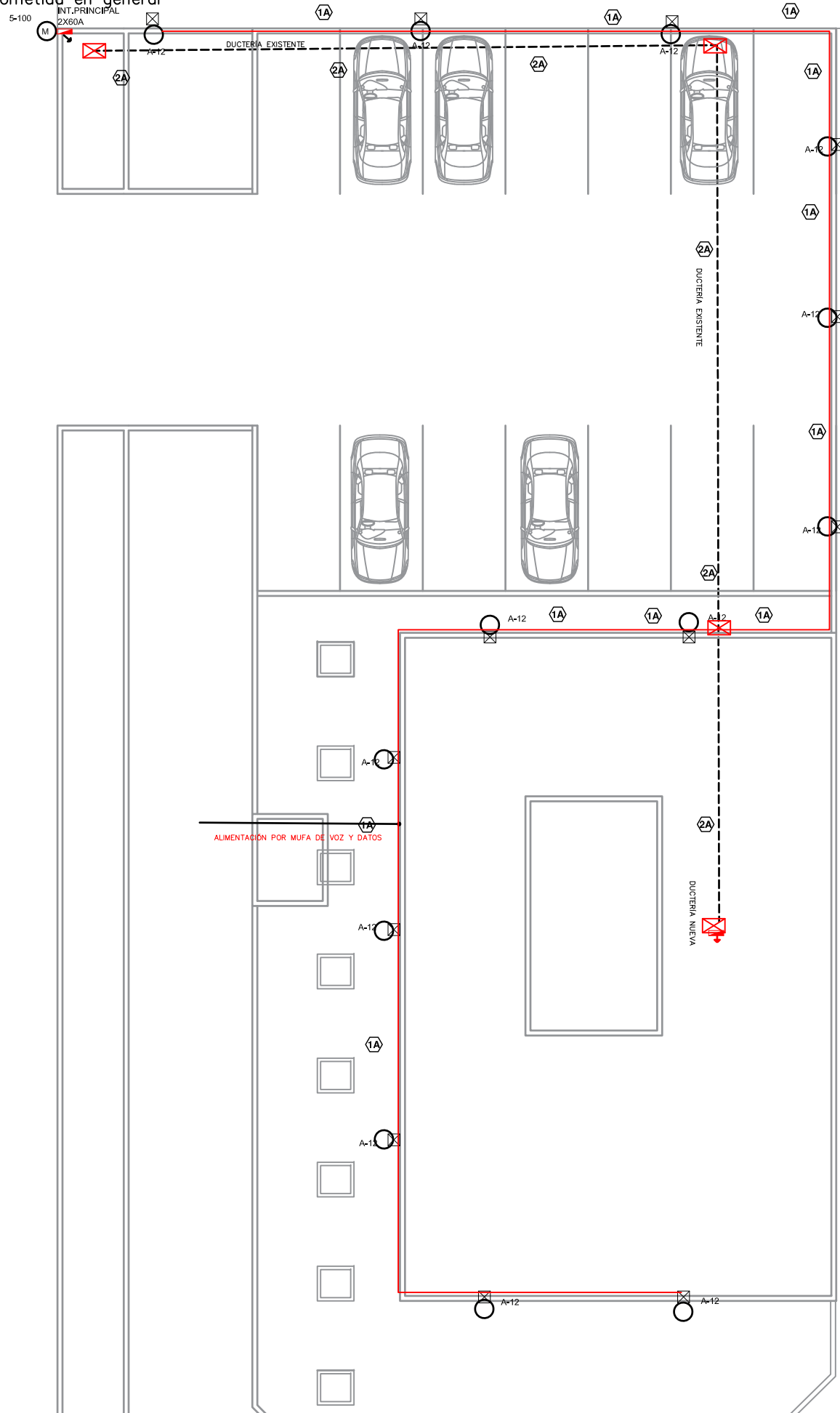
- Acotaciones en metros excepto las indicadas en otras unidades.
- Las acotaciones indicadas rigen sobre las dimensiones del dibujo.
- Cualquier modificación al proyecto deberá consultarse previamente con la supervisión.
- Esta obra, programa o acción es de carácter público, no es patrocinado ni promovido por partido político alguno y sus recursos provienen de los ingresos que aportan todos los contribuyentes. Esta prohibido el uso de esta obra, programa o acción con fines políticos, electorales, de lucro y otros distintos a los establecidos.
- Quien haga uso indebido de los recursos de esta obra, programa o acción deberá ser denunciado y sancionado de acuerdo con la ley aplicable y ante la autoridad competente.

	MUNICIPIO DE QUERÉTARO SECRETARÍA DE OBRAS PÚBLICAS DIRECCIÓN DE OBRAS PÚBLICAS
	Va. Bc: ARO. CHRISTIAN DIETERLEN ESCOTO COORDINADOR DE PROYECTOS
REVISOR: ARG. ANA CRISTINA RAMÍREZ BOLAÑOS JEFE DE DEPARTAMENTO	PROYECTISTA: ING. JAVIER EDUARDO NIETO HERNÁNDEZ
ESCALA: S/E FECHA: JUNIO 2022 NOMBRE: INST.ELE.LAGART.22	DESCRIPCIÓN DEL PLANO: CUADRO DE CARGAS Y DIAGRAMA UNIFILAR
OBRA Y/O PROYECTO: REHABILITACIÓN Y ADECUACIÓN DE ESPACIOS PARA LAS OFICINAS ADMINISTRATIVAS Y SERVICIOS MUNICIPALES EN LA UNIDAD DEPORTIVA LA LAGARTIJA	CLAVE DE PLANO: IE-01

No. CIRCUITO (CLAVE)	DESCRIPCIÓN DE CIRCUITO	CONEXIÓN A FASE		CONTACTO DUPLEX POLARIZADO 127 VCA				4WSL-LD2-55-SPS-UPL8-UNV-L840-CD1-UMD	ESLED-4002/F	MINI SPLIT	FACTOR DE DEMANDA	CARGA INSTALADA		VOLTAJE (VOLTS)	NUM. FASES	CORRIENTE In (A)	FACTORES				CORRIENTE CORREGIDA Icc (A)	V. A. / FASE			INTERRUP. TERMO MAGNETICO (PxAmp.)	LONGITUD L(m)	1ra. SELECCIÓN DE CONDUCTOR	CONDUCTOR SELECCIONADO (AWG 6 KCM)												
				180 W	49.9 W	28.5 W	1250 W					WATTS	VA'S				FACTOR DE DEMANDA (%)	FACTOR DE CARGA	F. TEMP. NOM-310-15(D)(2)	F. AGRUP. NOM-310-15(D)(3)(a)		A	B	C				P	CAP.	L(m)	Cal.	Canalización	Cond. Paralelo x Fase	Resist. Cond.	Sección	Sección mm2	e%	FASE	NEUTRO	TIERRA
A-1	CONTACTOS A1	1			5							900	1000	127	1	7.87	1.00	1.25	0.91	0.80	13.52	1000.00	0.00	0.00	1	X	20	20.00	10	3	1	4.07	5.26	5.26	0.87	1	10	10	1	12
A-2	CONTACTOS A2		1		5							900	1000	127	1	7.87	1.00	1.25	0.91	0.80	13.52	1000.00	0.00	0.00	1	X	20	13.00	10	3	1	4.07	5.26	5.26	0.56	1	10	10	1	12
A-3	CONTACTOS A3	1			5							900	1000	127	1	7.87	1.00	1.25	0.91	0.80	13.52	1000.00	0.00	0.00	1	X	20	20.00	10	3	1	4.07	5.26	5.26	0.87	1	10	10	1	12
A-4	CONTACTOS A4		1		5							900	1000	127	1	7.87	1.00	1.25	0.91	0.80	13.52	1000.00	1000.00	0.00	1	X	20	13.00	10	3	1	4.07	5.26	5.26	0.56	1	10	10	1	12
A-5	CONTACTOS A5	1			5							900	1000	127	1	7.87	1.00	1.25	0.91	0.80	13.52	1000.00	0.00	0.00	1	X	20	22.00	10	3	1	4.07	5.26	5.26	0.95	1	10	10	1	12
A-6	CONTACTOS A6		1		5							900	1000	127	1	7.87	1.00	1.25	0.91	0.80	13.52	1000.00	1000.00	0.00	1	X	20	21.00	10	3	1	4.07	5.26	5.26	0.91	1	10	10	1	12
A-7	CONTACTOS A7	1			5							900	1000	127	1	7.87	0.70	1.25	0.91	0.80	9.46	1000.00	0.00	0.00	1	X	20	13.00	12	3	1	6.56	3.31	3.31	0.56	1	10	10	1	12
A-8	CONTACTOS A8		1		5							900	1000	127	1	7.87	0.70	1.25	0.91	0.80	9.46	1000.00	1000.00	0.00	1	X	20	15.00	12	3	1	6.56	3.31	3.31	0.65	1	10	10	1	12
A-9	ALUMBRADO PB	1					16					788	887	127	1	6.99	0.70	1.25	0.91	0.80	8.40	887.11	0.00	0.00	1	X	15	35.00	12	3	1	6.56	3.31	3.31	2.70	1	12	12	1	12
A-10	ALUMBRADO PB3		1				16					788	887	127	1	6.99	0.70	1.25	0.91	0.80	8.40	0.00	887.11	0.00	1	X	15	45.00	12	3	1	6.56	3.31	3.31	2.92	1	12	12	1	12
A-11	ALUMBRADO PA	1					20					968	1109	127	2	8.73	0.70	1.25	0.91	0.80	10.49	1108.89	0.00	0.00	1	X	15	60.00	10	3	1	4.07	5.26	5.26	2.90	1	10	10	1	12
A-12	ALUMBRADO EXTERIOR		1				13					371	412	127	2	3.24	0.70	1.25	0.91	0.80	3.90	0.00	411.67	0.00	1	X	15	90.00	8	3	1	2.57	8.37	8.37	2.66	1	10	10	1	12
A-13	MINISPLIT	1	1						1			1,250	1,389	220	2	6.31	0.70	1.25	0.91	0.80	7.59	1388.89	1388.89	0.00	2	X	20	5.00	6	3	1	1.62	13.30	13.30	.2	2	10	10	1	12
TOTALES	GENERAL	7	7	0	40	52	13	1	8158.5	11,415	12,684	220	3	33.29	0.80	1.25	1.00	0.80	58.68	7384.89	6687.67	0.00	2	X	60	48.00	2	2	1	0.67	33.62	33.62	1.10	2	2	2	1	4		



sustitución de base de
medición actua,
acometida en general
INT.PRINCIPAL
2X60A



NOTAS

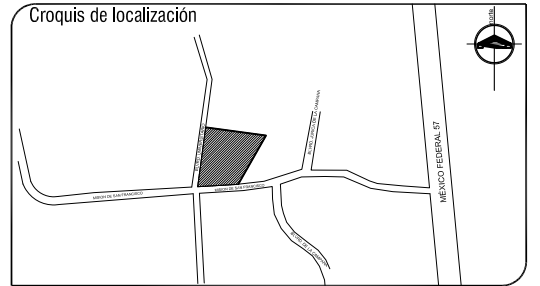
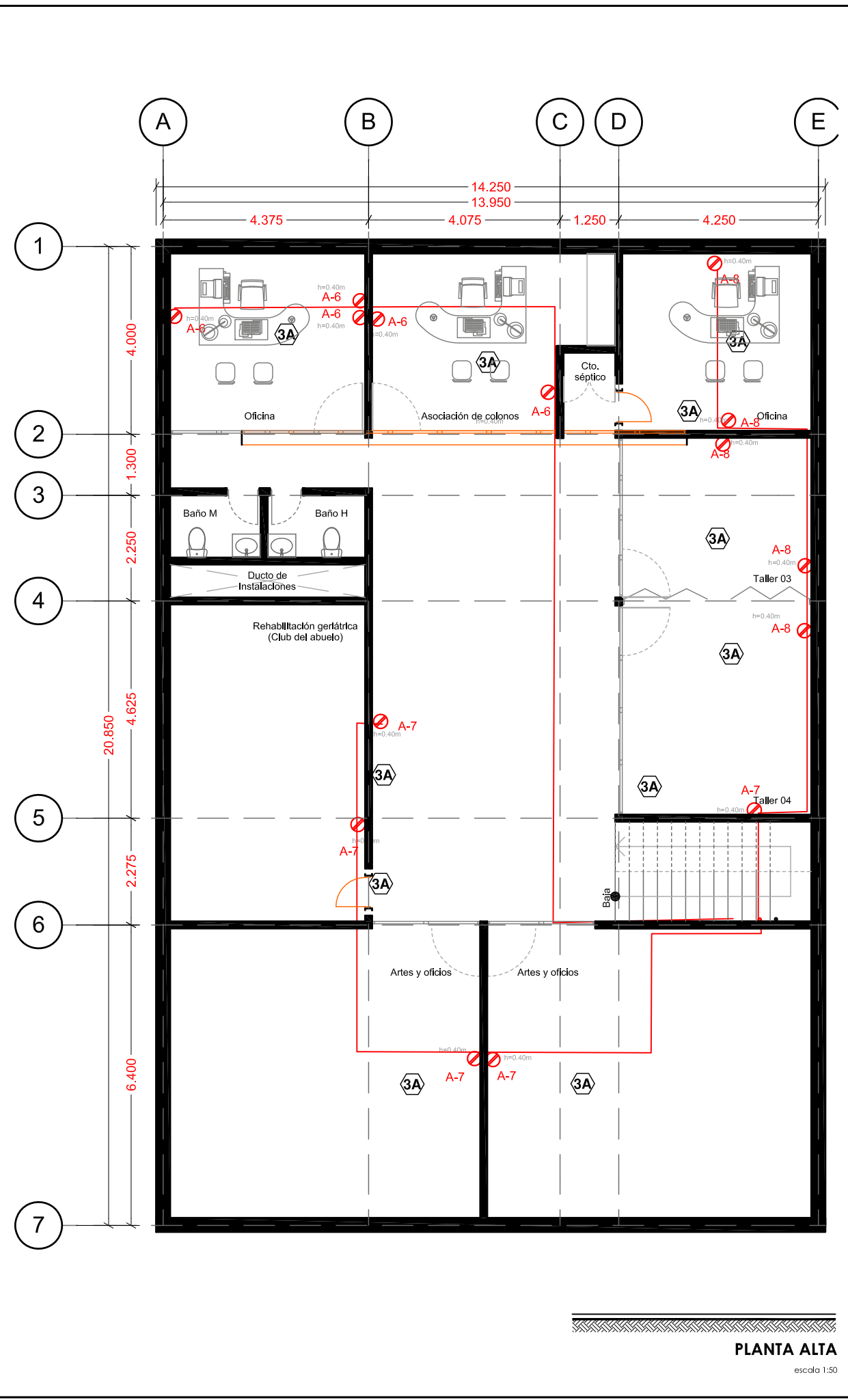
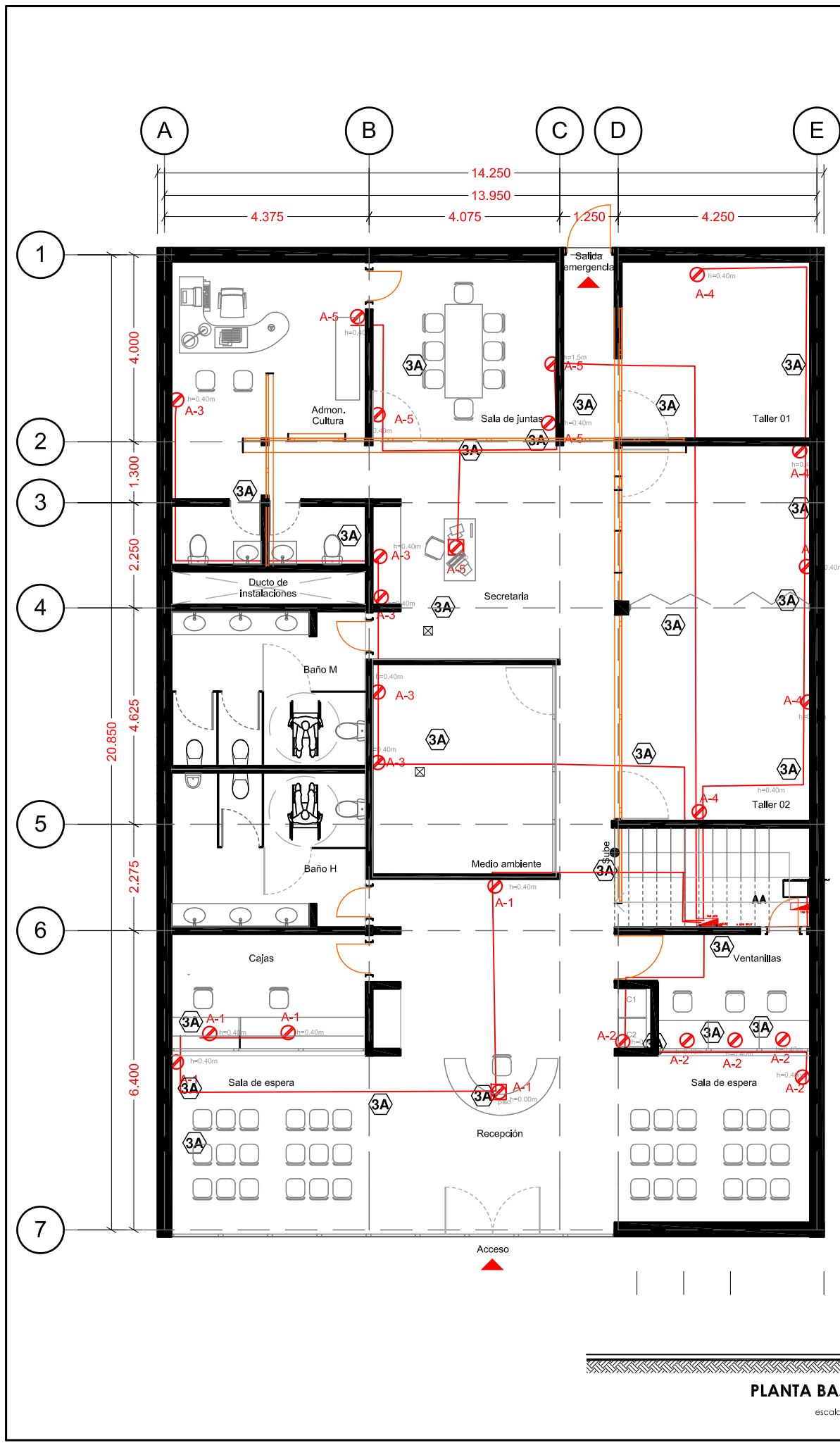
CEDULA DE CABLEADO	
1A	INDICA 2C-12, 1C-12d, 1TC-3/4"φ
2A	INDICA 3C-2, 1C-4D 1T2"φ
3A	INDICA 2C-10, 1C-12d, 1TC-3/4"φ

SIMBOLOGÍA	
	TUBERIA PVC SERVICIO PESADO
	TUBERIA SUBTERRANEA CONDUIT PVC SERVICIO PESADO DE DIAMETRO INDICADO EN PLANO. 220/127 VCA. NORMAL.
	CENTRO DE QOX208
	SALIDA DE VOZ Y DATOS
	CAJA REGISTRO RACO.
	CONTACTO DUPLEX POLARIZADO 127V. C/TAPA. EN MURO A 0.40m N.F.T.
	APAGADOR SENCILLO 15 AMP. C/PLACA DE RESINA.
	LUMINARIA LED DE SUSPENDER DE 49.9 W. 4000°K. 5500 LM. 120-270 V. CAT. 4WSI-LD2-55- SPS-UPLB4JNV- LB40-CDI-UMD MCA. EATON O SIMILAR EN CALIDAD. INCLUYE: SUMINISTRO Y COLOCACIÓN, MATERIALES, MANO DE OBRA Y HERRAMIENTA NECESARIA PARA SU COMPLETA EJECUCIÓN.
	REGISTRO ELÉCTRICO
	ARBOTANTE LUMUS 47W E5LED-4002/F
	TIERRA FISICA
	MUFA PARA DATOS
	MINI SPLIT 1 TON
	DUCTERÍA SEGUN REFERENCIA DE CABLEADO

- 1.- Acolaciones en metros excepto las indicadas en otras unidades.
- 2.- Las acotaciones indicadas figen sobre las dimensiones del dibujo.
- 3.- Cualquier modificación al proyecto deberá consultarse previamente con la supervisión.
- 4.- Esta (obra, programa o acción) es de carácter público, no es patrocinado ni promovido por partido político alguno y sus recursos provienen de los Ingresos que aportan todos los contribuyentes. Esta prohibido el uso de esta (obra, programa o acción) con fines políticos, electorales, de lucro y otros distintos a los establecidos.
- 5.- Quien haga uso indebido de los recursos de esta (obra, programa o acción) deberá ser denunciado y sancionado de acuerdo con la ley aplicable y ante la autoridad competente.

<p>QUERÉTARO MUNICIPIO</p>	<p>MUNICIPIO DE QUERÉTARO SECRETARÍA DE OBRAS PÚBLICAS DIRECCIÓN DE OBRAS PÚBLICAS</p>
	<p>Yo/Be: _____ ARQ. CHRISTIAN DIETERLEN ESCOTO COORDINADOR DE PROYECTOS</p>
<p>REVISÓ: _____ ARQ. ANA CRISTINA RAMÍREZ BOLAÑOS JEFE DE DEPARTAMENTO</p>	<p>PROYECTO: _____ ING. JAVIER EDUARDO NIETO HERNÁNDEZ PROYECTISTA</p>
<p>ESCALA: S/E FECHA: JUNIO 2022 NOMBRE: INST.ELE.LAGART.22</p>	<p>DESCRIPCIÓN DEL PLANO: ALIMENTADORES Y ALUMBRADO EXTERIOR</p>
<p>OBRA Y/O PROYECTO: REHABILITACIÓN Y ADECUACIÓN DE ESPACIOS PARA LAS OFICINAS ADMINISTRATIVAS Y SERVICIOS MUNICIPALES EN LA UNIDAD DEPORTIVA LA LAGARTIJA</p>	<p>CLAVE DE PLANO: IE-02</p>

ALIMENTADORES
SIN ESCALAS



NOTAS

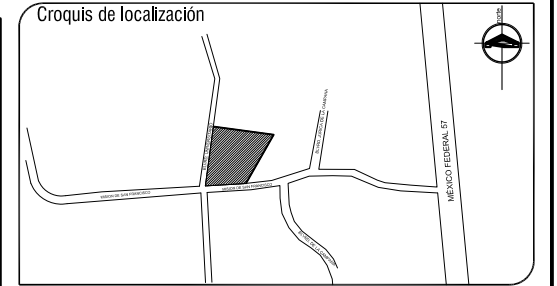
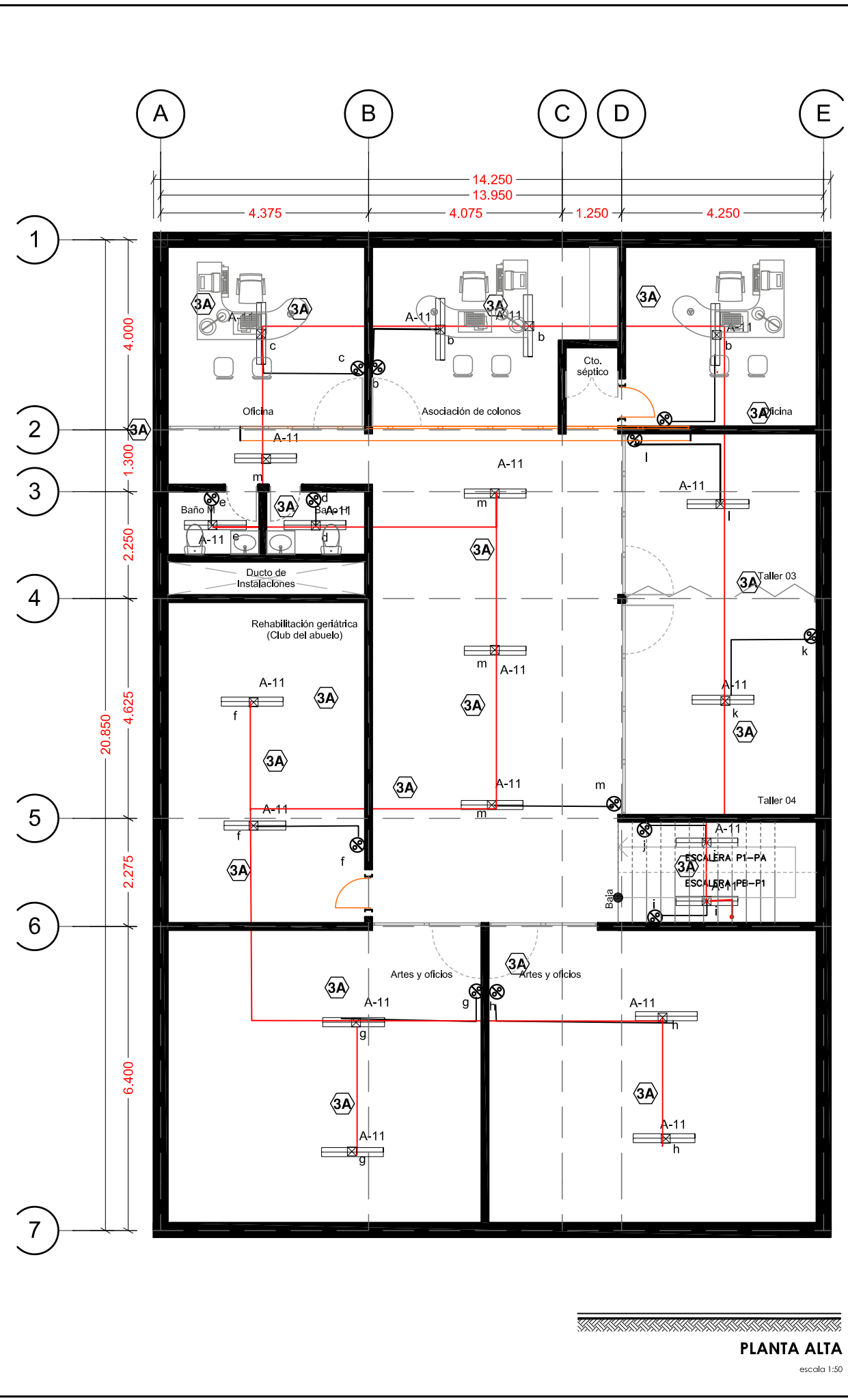
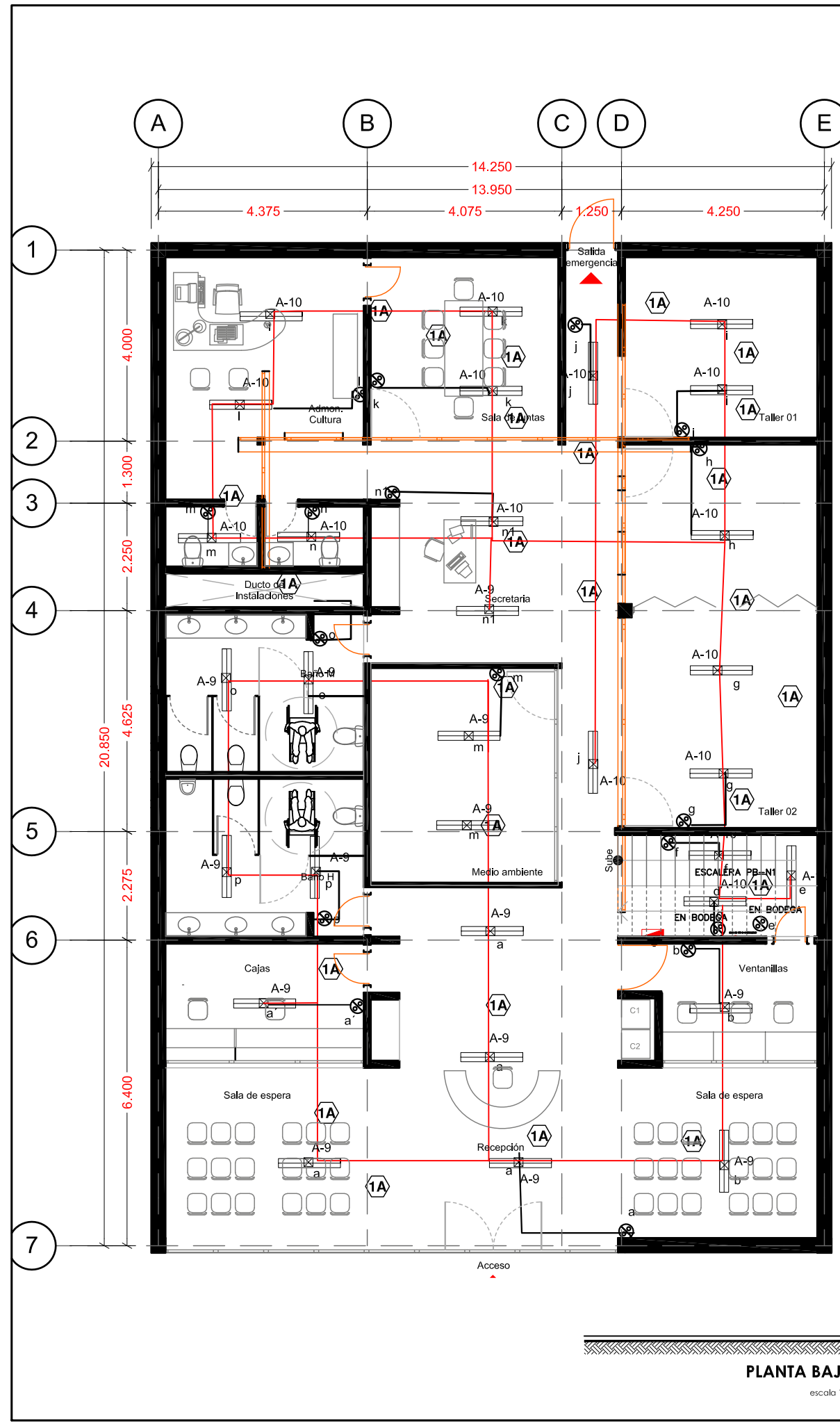
CEDULA DE CABLEADO	
1A	INDICA 2C-12, 1C-12d, 1TC-3/4"φ
2A	INDICA 3C-2, 1C-4D 1T2"φ
3A	INDICA 2C-10, 1C-12d, 1TC-3/4"φ

SIMBOLOGÍA

	TUBERIA PVC SERVICIO PESADO
	TUBERIA SUBTERRANEA CONDUIT PVC SERVICIO PESADO DE DIAMETRO INDICADO EN PLANO. 220/127 VCA. NORMAL.
	CENTRO DE GOX208
	SALIDA DE VOZ Y DATOS
	CAJA REGISTRO RACO.
	CONTACTO DUPLEX POLARIZADO 127V. C/TAPA. EN MURO A 0.40m N.P.T.
	AFAGADOR SENCILLO 15 AMP. C/PLACA DE RESINA.
	LUMINARIA LED DE SUSPENDER DE 49.9 W, 4000°K, 5500 LM, 120-270 V, CAT. 4/NS-LD2-55. SPS-UP18-UNV. LB40-CD1-UMD MCA. EATON O SIMILAR EN CALIDAD. INCLUYE SUMINISTRO Y COLOCACIÓN, MATERIALES, MANO DE OBRA Y HERRAMIENTA NECESARIA PARA SU COMPLETA EJECUCIÓN.
	REGISTRO ELÉCTRICO
	ARBOTANTE LUMUS 47W ESLED-4002/F
	TERRA FÍSICA
	MUFA PARA DATOS
	MINI SPLIT 1 TON
	DUCTERÍA SEGUN REFERENCIA DE CABLEADO

- Acotaciones en metros excepto las indicadas en otras unidades.
- Las acotaciones indicadas rigen sobre las dimensiones del dibujo.
- Cualquier modificación al proyecto deberá consultarse previamente con la supervisión.
- Esta obra, programa o acción es de carácter público, no es patrocinado ni promovido por partido político alguno y sus recursos provienen de los ingresos que aportan todos los contribuyentes. Esta prohibido el uso de esta obra, programa o acción con fines políticos, electorales, de lucro y otros distintos a los establecidos.
- Quien haga uso indebido de los recursos de esta obra, programa o acción) deberá ser denunciado y sancionado de acuerdo con la ley aplicable y ante la autoridad competente.

<p>QUERÉTARO MUNICIPIO</p>	<p>MUNICIPIO DE QUERÉTARO SECRETARÍA DE OBRAS PÚBLICAS DIRECCIÓN DE OBRAS PÚBLICAS</p>
	<p>VR: [Signature]</p> <p>ARQ. CHRISTIAN DIETERLEN ESCOTO COORDINADOR DE PROYECTOS</p>
<p>REVISÓ:</p> <p>ARQ. ANA CRISTINA RAMÍREZ BOLAÑOS JEFE DE DEPARTAMENTO</p>	<p>PROYECTO:</p> <p>ING. JAVIER EDUARDO NIETO HERNÁNDEZ PROYECTISTA</p>
<p>ESCALA: S/E</p> <p>FECHA: JUNIO 2022</p> <p>NOMBRE.dwg: INST.ELE.LAGART.22</p>	<p>DESCRIPCIÓN DEL PLANO: CONTACTOS ELÉCTRICOS</p> <p>OBRA Y/O PROYECTO: REHABILITACIÓN Y ADECUACIÓN DE ESPACIOS PARA LAS OFICINAS ADMINISTRATIVAS Y SERVICIOS MUNICIPALES EN LA UNIDAD DEPORTIVA LA LAGARTUJA</p> <p>CLAVE DE PLANO: IE-03</p>



NOTAS

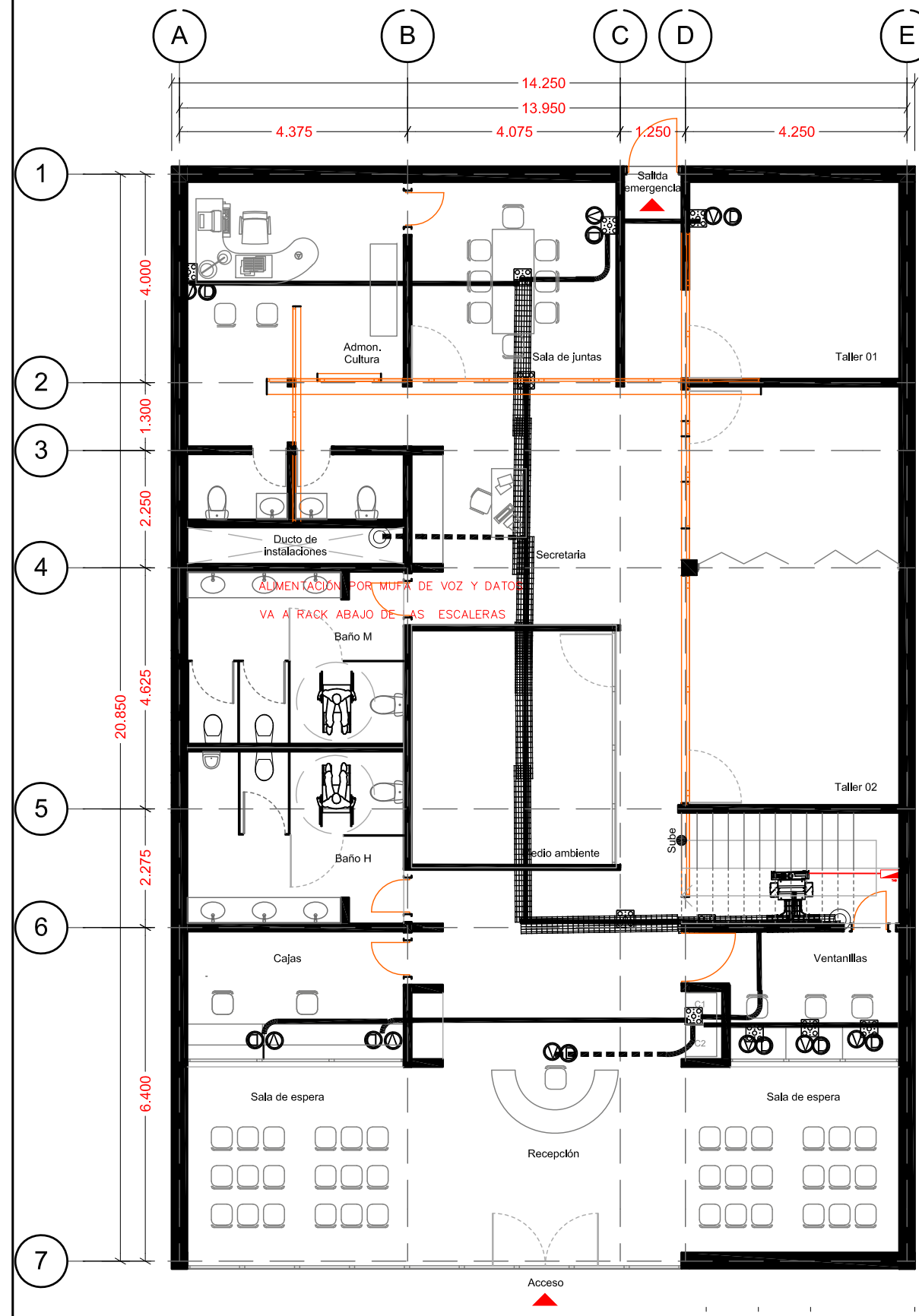
CEDULA DE CABLEADO	
1A	INDICA 2C-12, 1C-12d, 1TC-3/4"φ
2A	INDICA 3C-2, 1C-4D 1T2"φ
3A	INDICA 2C-10, 1C-12d, 1TC-3/4"φ

SIMBOLOGÍA

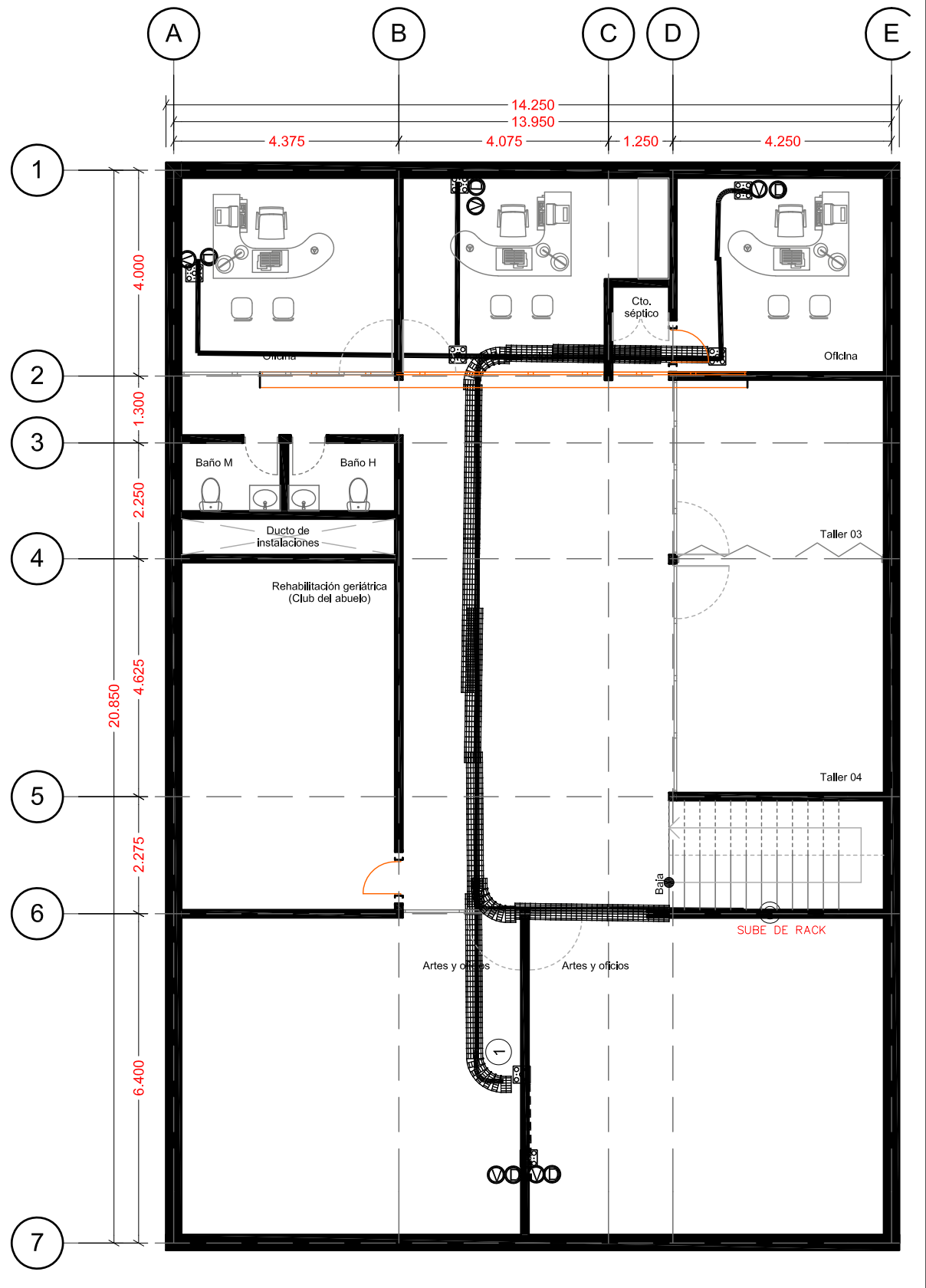
	TUBERIA PVC SERVICIO PESADO
	TUBERIA SUBTERRANEA CONDUIT PVC SERVICIO PESADO DE DIAMETRO INDICADO EN PLANO. 220/127 VCA. NORMAL.
	CENTRO DE QOQ208
	SALIDA DE VOZ Y DATOS
	CAJA REGISTRO RACO.
	CONTACTO DUPLEX POLARIZADO 127V. C/TAPA. EN MURO A 0.40m N.P.T.
	APAGADOR SENCILLO 15 AMP. C/PLACA DE RESINA.
	LUMINARIA LED DE SUSPENDER DE 49.9 W. 4000°K. 5500 LM. 120-270 V. CAT. 4WSL-LD2-S5-SP5-UPUB-UNV- L840-CD1-UMD MCA. EATON O SIMILAR EN CALIDAD. INCLUYE: SUMINISTRO Y COLOCACIÓN, MATERIALES, MANO DE OBRA Y HERRAMIENTA NECESARIA PARA SU COMPLETA EJECUCIÓN.
	REGISTRO ELÉCTRICO
	ARBOTANTE LUMIS 47W ESLED-4002/F
	TIERRA FÍSICA
	MUFA PARA DATOS
	MINI SPLIT 1 TON
	DUCTERÍA SEGUN REFERENCIA DE CABLEADO

- Acotaciones en metros excepto las indicadas en otras unidades.
- Las acotaciones indicadas rigen sobre las dimensiones del dibujo.
- Cualquier modificación al proyecto deberá consultarse previamente con la supervisión.
- Esta obra, programa o acción es de carácter público, no es patrocinado ni promovido por partido político alguno y sus recursos provienen de los ingresos que aportan todos los contribuyentes. Esta prohibido el uso de esta (obra, programa o acción) con fines políticos, electorales, de lucro y otros distintos a los establecidos.
- Quien haga uso indebido de los recursos de esta (obra, programa o acción) deberá ser denunciado y sancionado de acuerdo con la ley aplicable y ante la autoridad competente.

	MUNICIPIO DE QUERÉTARO SECRETARÍA DE OBRAS PÚBLICAS DIRECCIÓN DE OBRAS PÚBLICAS
	Va. Sr.: ARQ. CHRISTIAN DIETERLEN ESCOTO COORDINADOR DE PROYECTOS
REVISÓ: ARQ. ANA CRISTINA RAMÍREZ BOLAÑOS JEFE DE DEPARTAMENTO	PROYECTO: ING. JAVIER EDUARDO NIETO HERNÁNDEZ PROYECTISTA
ESCALA: S/E FECHA: JUNIO 2022 NOMBRE DEL PLANO: INST.ELE.LAGART.22	DESCRIPCIÓN DEL PLANO: ALUMBRADO
OBRA Y/O PROYECTO: REHABILITACIÓN Y ADECUACIÓN DE ESPACIOS PARA LAS OFICINAS ADMINISTRATIVAS Y SERVICIOS MUNICIPALES EN LA UNIDAD DEPORTIVA LA LAGARTIJA	CLAVE DE PLANO: 1E-04



PLANTA BAJA
escala 1:50



PLANTA ALTA
escala 1:50



NOTAS

SIMBOLOGÍA	
	TUBERIA PVC SERVICIO PESADO
	TUBERIA SUBTERRANEA CONDUIT PVC SERVICIO PESADO DE DIAMETRO INDICADO EN PLANO. 220/127 VCA. NORMAL.
	CENTRO DE QX208
	SALIDA DE VOZ Y DATOS
	CAJA REGISTRO RACO.
	CONTACTO DUPLEX POLARIZADO 127V. C/TAPA. EN MURO A 0.40m N.P.T.
	APAGADOR SENCILLO 15 AMP. C/PLACA DE RESINA.
	LUMINARIA LED DE SUSPENDER DE 49.9 W. 4000PK. 5500 LM. 120-270 V. CAT. 4WSL-D2-SS- SPS-UPLB-UNV- L840-CD1-JMD MCA. EATON O SIMILAR EN CALIDAD. INCLUYE: SUMINISTRO Y COLOCACIÓN. MATERIALES, MANO DE OBRA Y HERRAMIENTA NECESARIA PARA SU COMPLETA EJECUCIÓN.
	REGISTRO ELECTRICO
	ARBOTANTE LUMUS 47W ESLED-4002/F
	TIERRA FISICA
	MUFA PARA DATOS
	MNI SPLIT 1 TON
	DUCTERÍA SEGUN REFERENCIA DE CABLEADO

- Acotaciones en metros excepto las indicadas en otras unidades.
- Las acotaciones indicadas rigen sobre las dimensiones del dibujo.
- Cualquier modificación al proyecto deberá consultarse previamente con la supervisión.
- Esta obra, programa o acción es de carácter público, no es patrocinado ni promovido por partido político alguno y sus recursos provienen de los ingresos que aportan todos los contribuyentes. Esta prohibido el uso de esta obra, programa o acción con fines políticos, electorales, de lucro y otros distintos a los establecidos.
- Quien haga uso indebido de los recursos de esta obra, programa o acción deberá ser denunciado y sancionado de acuerdo con la ley aplicable y ante la autoridad competente.

	MUNICIPIO DE QUERÉTARO SECRETARÍA DE OBRAS PÚBLICAS DIRECCIÓN DE OBRAS PÚBLICAS Yo, Sr.
	ARQ. CHRISTIAN DIETERLEN ESCOTO COORDINADOR DE PROYECTOS
REVISÓ: ARO. ANA CRISTINA RAMÍREZ BOLAÑOS JEFE DE DEPARTAMENTO	PROYECTISTA: ING. JAVIER EDUARDO NETO HERNÁNDEZ PROYECTISTA
ESCALA: S/E DESCRIPCIÓN DEL PLANO: VOZ Y DATOS OBRA Y/O PROYECTO: REHABILITACIÓN Y ADECUACIÓN DE ESPACIOS PARA LAS OFICINAS ADMINISTRATIVAS Y SERVICIOS MUNICIPALES EN LA UNIDAD DEPORTIVA LA LAGARTJA	FECHA: JUNIO 2022 NOMBRE DEL PLANO: INST.ELE.LAGART.22 CLAVE DE PLANO: IE-04