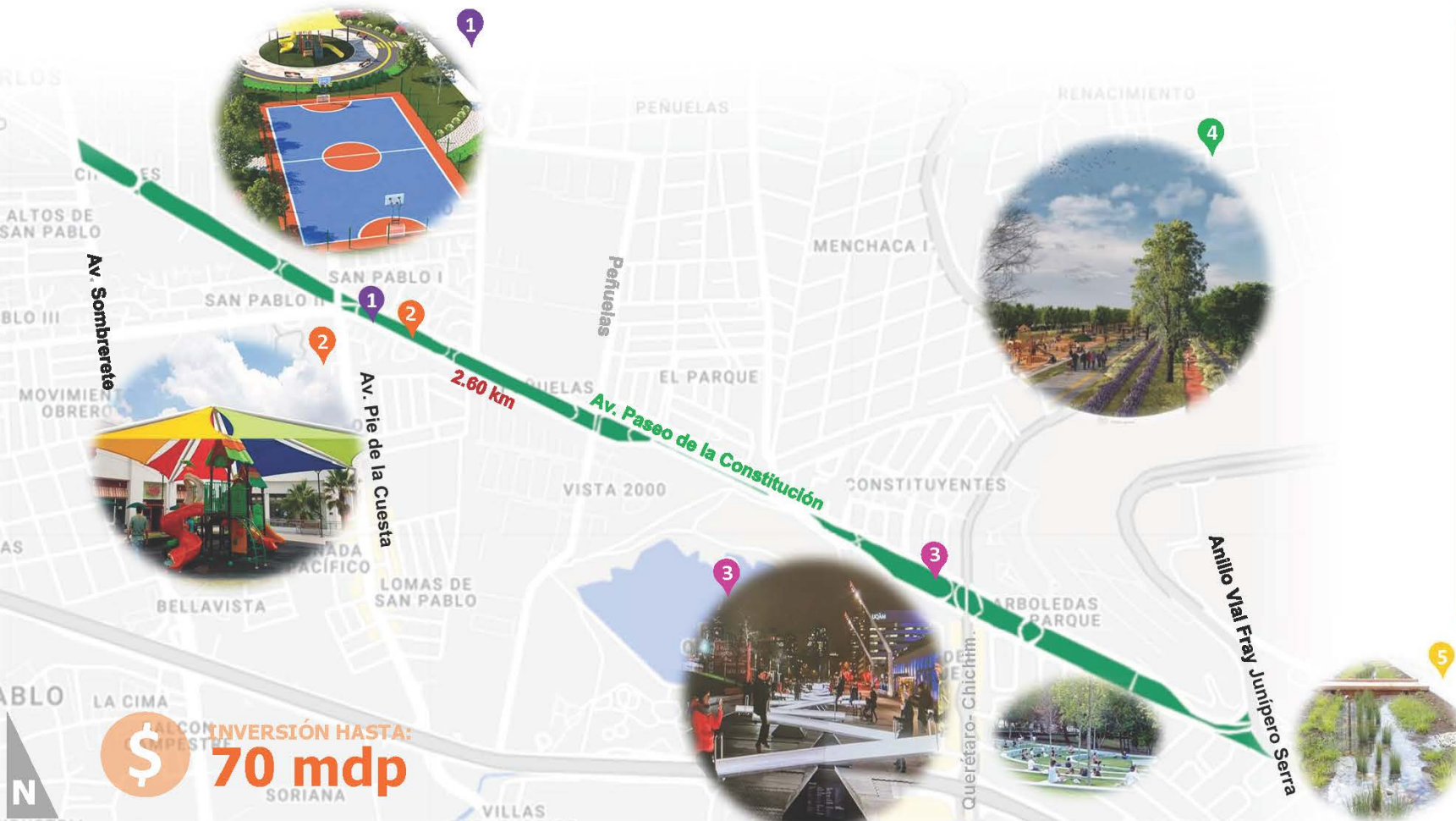


1<sup>RA</sup>

## REHABILITACIÓN Y COMPLEMENTO DE PARQUE LINEAL EN AV. CONSTITUCIÓN



- 1 REHABILITACIÓN DE CANCHA EXISTENTE
- 2 RENOVACIÓN DE JUEGOS INFANTILES (LONARIA)
- 3 MOBILIARIO URBANO (EJEMPLO)
- 4 REHABILITACIÓN DE ANDADORES
- 5 2.6 H. DE ILUMINACIÓN MEJORAMIENTO DE ARQ. DEL PAISAJE (INCLUYE: JARDIN DE LLUVIA)

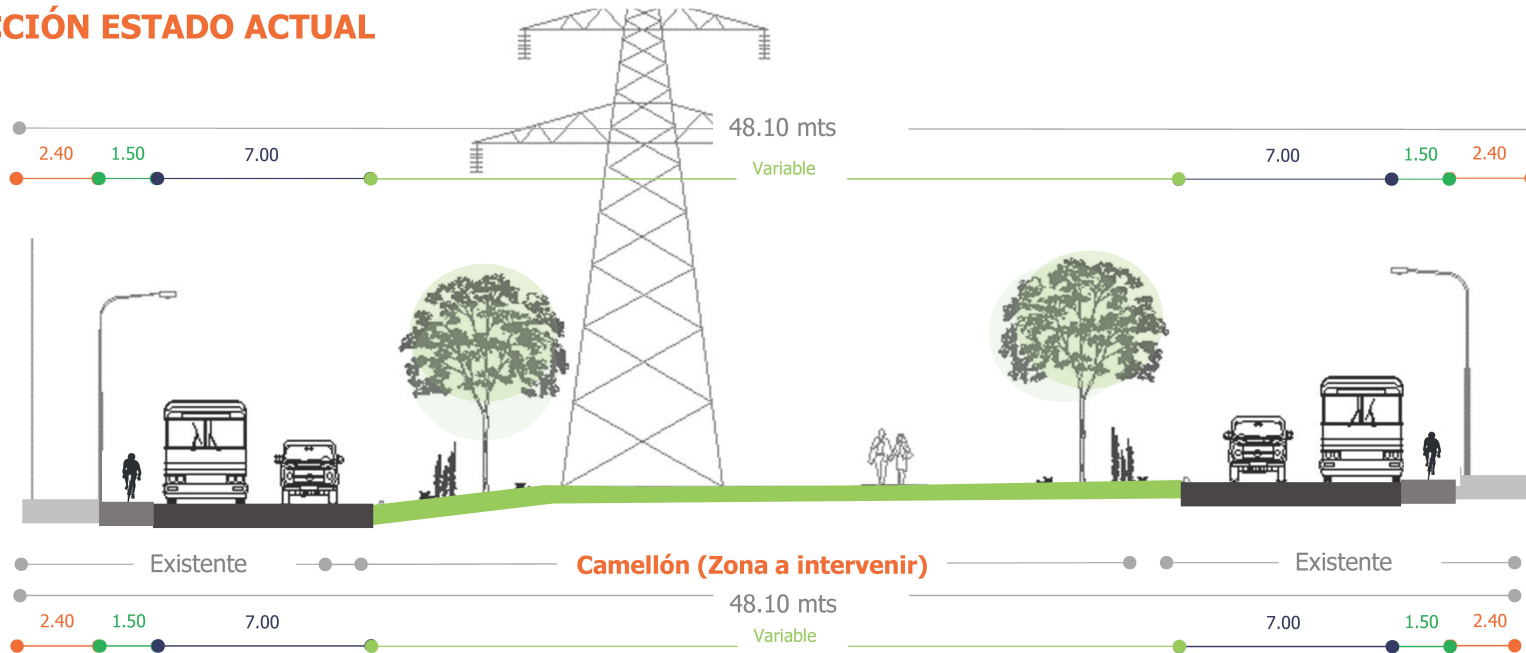
INVERSIÓN HASTA:  
**\$ 70 mdp**

# GOBIERNO ABIERTO

1<sup>RA</sup>

## REHABILITACIÓN Y COMPLEMENTO DE PARQUE LINEAL EN AV. CONSTITUCIÓN

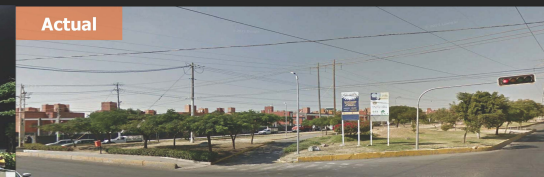
### SECCIÓN ESTADO ACTUAL



Juegos infantiles



Alumbrado Público y Rehabilitación de Andadores



# GOBIERNO ABIERTO

## INTERVENCIÓN Y MEJORAMIENTO DE SAN JOSÉ EL ALTO, SAN PEDRITO PEÑUELAS Y MENCHACA

2<sup>DA</sup>

### CALLE PLATEROS

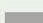

Señalética estratégica

### ALCANCES CHICHIMEQUILLAS

	4 PARADEROS AUTOBUS
	9 CRUCES SEGUROS
	GUARNICIONES Y BANQUETAS (EN ALGUNAS ZONAS)
	DRENAJE SANITARIO
	2 SEMAFORIZACIÓN
	CAMARAS DE VIGILANCIA Y BOTONES DE PÁNICO
	ILUMINACIÓN EN 1.5 KM EN AMBOS LADOS DE LA VIALIDAD
<b>TOTAL</b>	



### PROYECTO PROPUESTO

	VIALIDAD PEÑUELAS
	CRUCEROS CARRETERA A CHICHIMEQUILLAS
<b>TOTAL HASTA</b>	<b>\$70.0</b>

 Cruces Seguros con Accesibilidad Universal



**\$ INVERSIÓN HASTA: 70 mdp**

# GOBIERNO ABIERTO

INTERVENCIÓN Y MEJORAMIENTO DE  
PASO PEATONAL

LAS AMÉRICAS-SAN PABLO

3<sup>RA</sup>

Delegación Félix  
Osores



Ejemplos Análogos

\$ INVERSIÓN HASTA:  
**70 mdp**

Delegación Epigmenio  
González



Col. Las Américas

400 ML

220 ML

Col. San Pablo

Col. Obrera

Delegación  
Felipe Carrillo



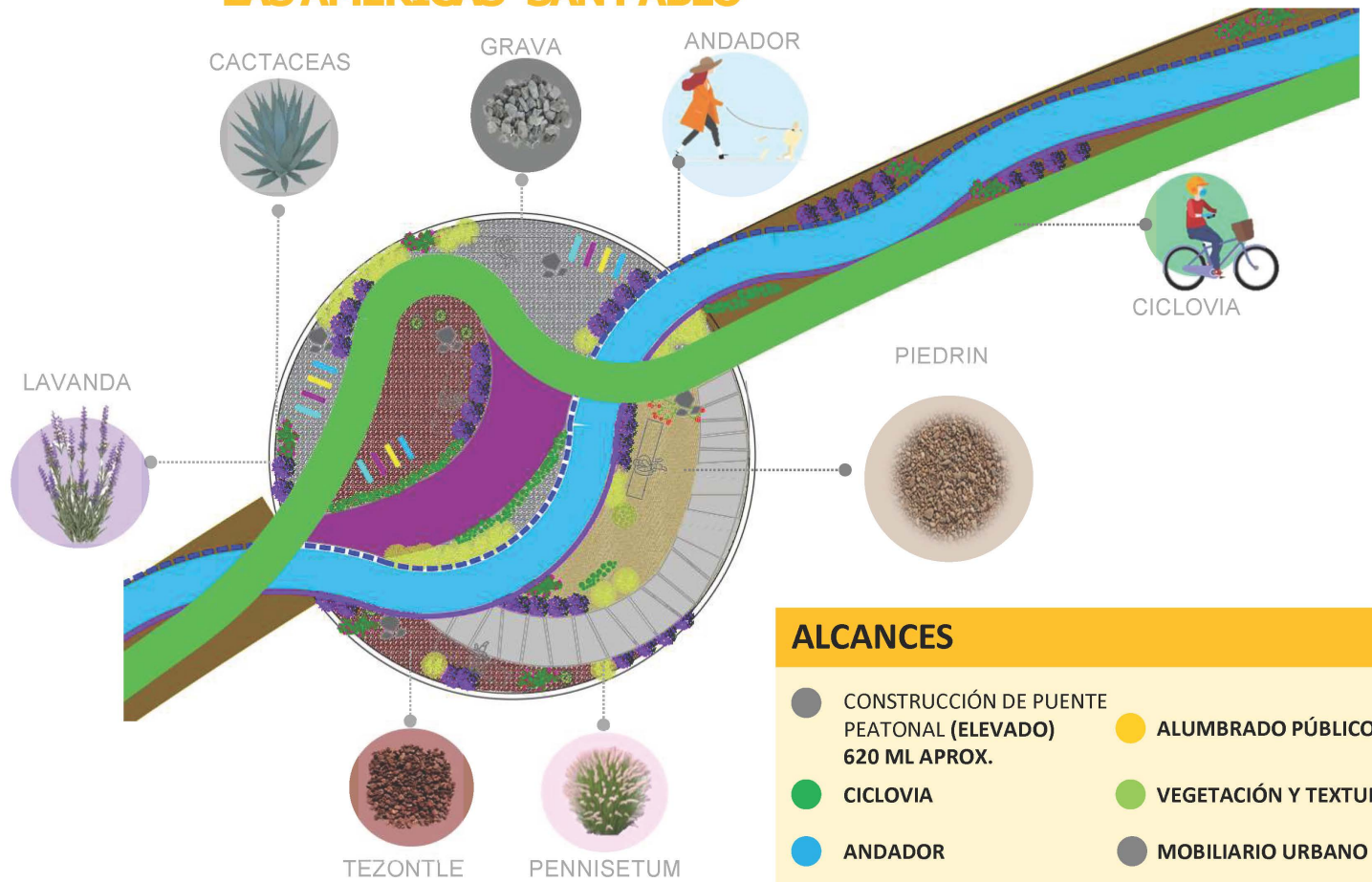
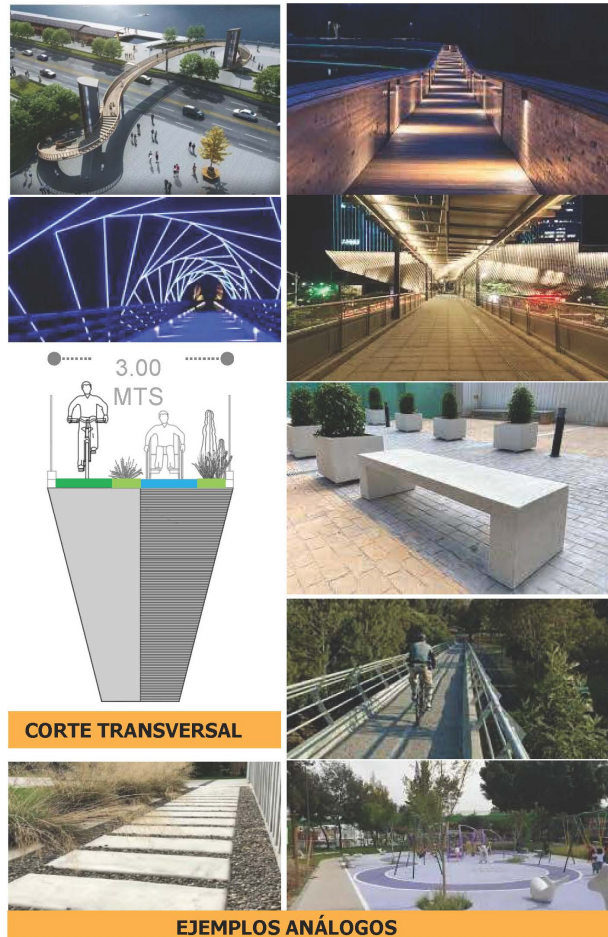
Delegación Centro  
Histórico

620 ML (APROX.) DE PUENTE PEATONAL

# GOBIERNO ABIERTO

## INTERVENCIÓN Y MEJORAMIENTO DE PASO PEATONAL Y CICLISTA LAS AMÉRICAS- SAN PABLO

3<sup>RA</sup>



### ALCANCES

- CONSTRUCCIÓN DE PUENTE PEATONAL (ELEVADO) 620 ML APROX.
- ALUMBRADO PÚBLICO
- CICLOVIA
- VEGETACIÓN Y TEXTURAS:
- ANDADOR
- MOBILIARIO URBANO